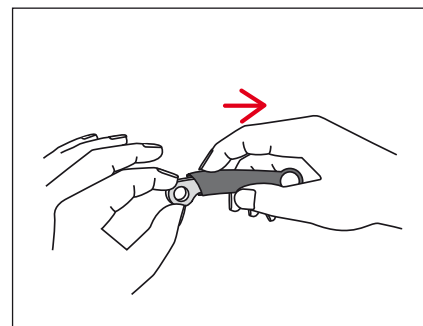


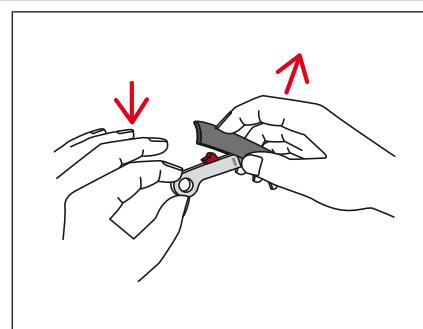
Invent
your
style



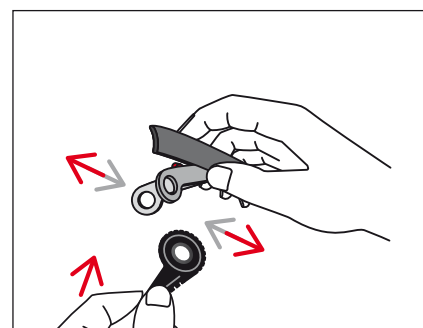
- 1 Ontsluit de Aerorazor door het rode knopje naar achteren te duwen.



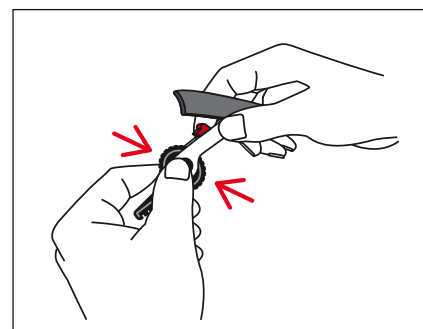
- 2 Draai de aluminium meshouders uit de houder en laat ze uit elkaar veren.



- 3 Plaats het mesje van uw keuze in het oog van de vaste meshouder.
Draai het mesje tot dat het nokje in een uitsparing van de omtrek steekt.



- 4 Knijp de aluminium meshouders weer tegen elkaar en duw ze terug in de houder.



- 5 Let er op dat u de houder volledig gesloten is en het knopje weer helemaal naar voren staat.
Dit is nodig voor een goede fixatie van het mesje.

